

Национальный проект «Образование»
Федеральный проект «Успех каждого ребенка»

ТИПОВЫЕ МОДЕЛИ СОЗДАНИЯ НОВЫХ МЕСТ ДЛЯ ДОПОЛНИТЕЛЬНОГО ОБРАЗОВАНИЯ ДЕТЕЙ

Задача: создание новых мест в образовательных организациях различных типов для реализации дополнительных общеразвивающих программ всех направленностей

СОДЕРЖАНИЕ

- 1.1 Логотип
- 1.2 Охранное поле
- 1.3 Основные цветовые решения
- 1.4 Монохромный вариант
- 1.5 Некорректное использование знака

- 2.1 Шрифт
- 2.2 Принципы типографики

- 3 Примеры брендирования

- 4 Зонирование новых мест

1.1 ЛОГОТИП



В логотипах модель круга подразумевает множество индивидуумов или частей, составляющих единое целое. У круга нет ограничений, свойственных многоугольникам, которые останавливают углы. Круг хорошо подходит крупным объединениям, таким как коллективы, некоммерческие и глобальные организации, правительственные агентства.

Основной принцип круга – контейнер, защищающий, поддерживающий и дающий жизнь.

Логотипы, содержащие простые геометрические формы, легко воспринимаются глазом и хорошо запоминаются.

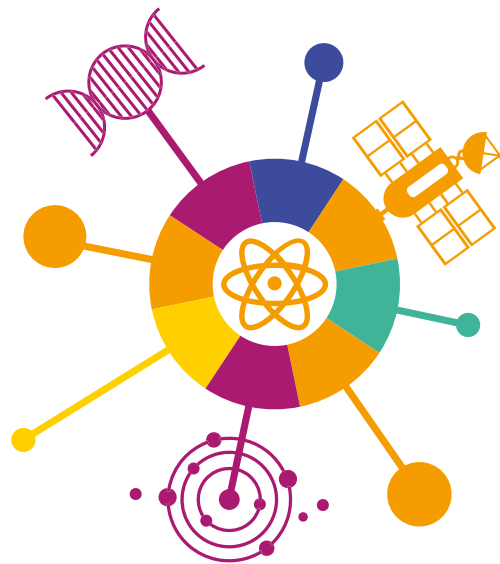


СПОРТИКА

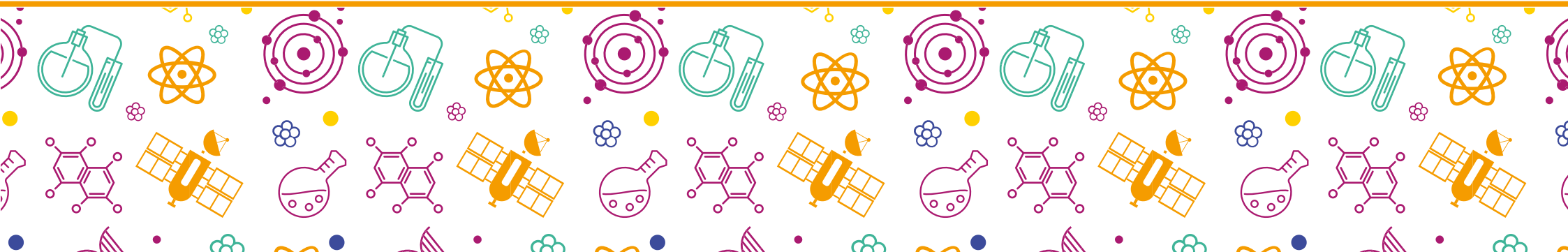


СПОРТИКА

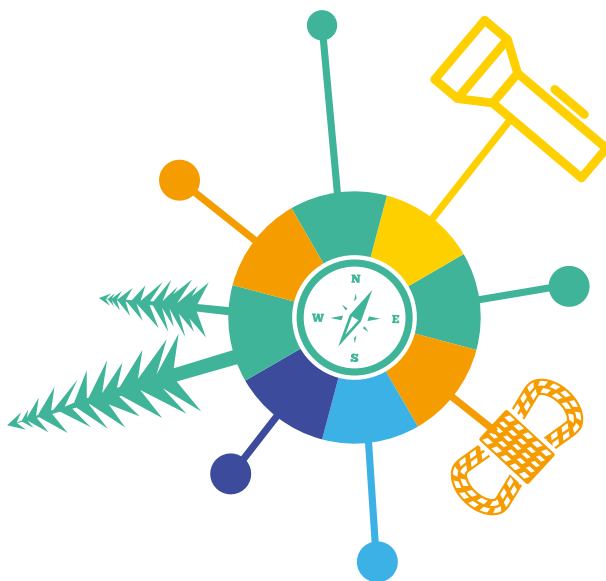




ДИАЛОГ НАУК



СТАНЦИЯ ТУРИЗМА



СТАНЦИЯ ТУРИЗМА





АРТ-ПРОСТРАНСТВО



ΤΟΠΟΣ



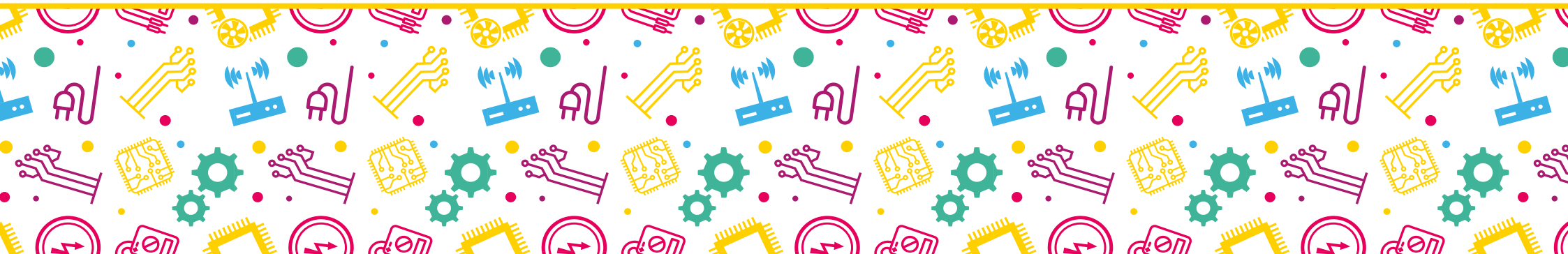
ΤΟΠΟΣ



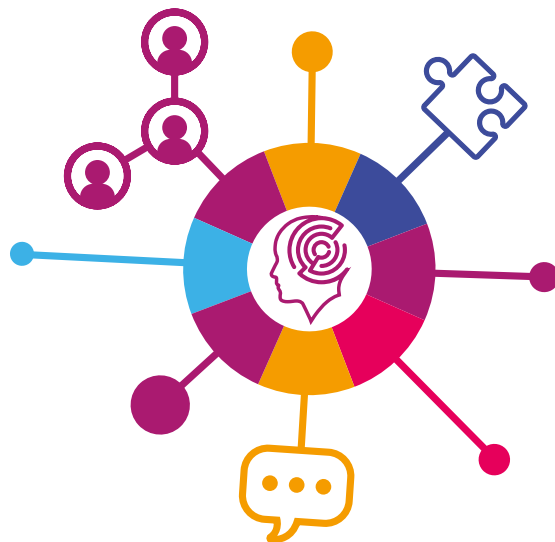
МЕЙКЕР



МЕЙКЕР



СОЦИОС



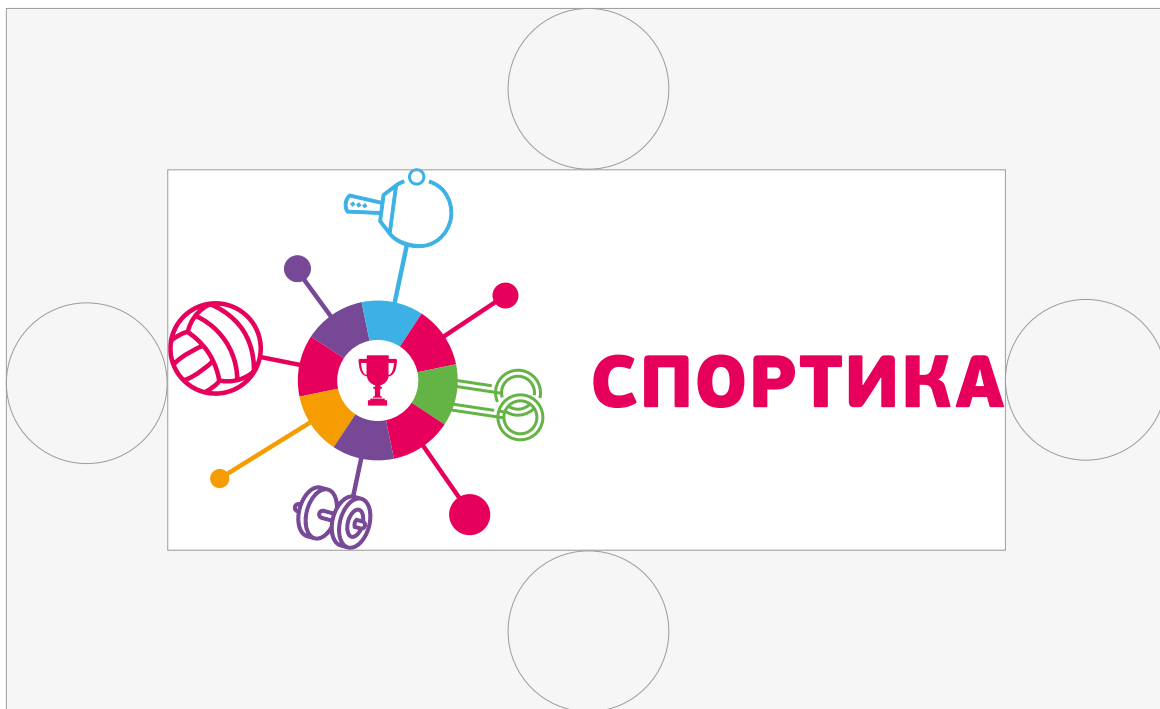
СОЦИОС



1.2 ОХРАННОЕ ПОЛЕ

Охранное поле составляет значение диаметра большого круга из знака.

В пределы охранного поля не должны попадать другие активные элементы графики.



1.3 ОСНОВНЫЕ ЦВЕТОВЫЕ РЕШЕНИЯ

CMYK: 0-45-100-0
RGB: 232-140-31
WEB: E88C1F

CMYK: 0-100-40-0
RGB: 218-45-88
WEB: DA2D58

CMYK: 70-0-50-0
RGB: 44-169-136
WEB: 2CA988

CMYK: 38-100-20-0
RGB: 152-43-104
WEB: 982B68

CMYK: 65-80-0-0
RGB: 108-70-135
WEB: 6C4687

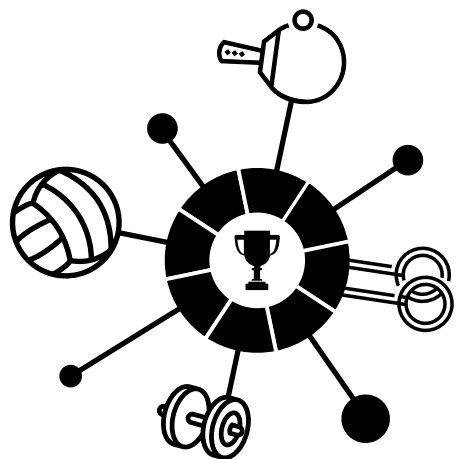
CMYK: 68-10-0-0
RGB: 43-162-211
WEB: 2BA2D3

CMYK: 65-0-90-0
RGB: 78-168-76
WEB: 4EA84C

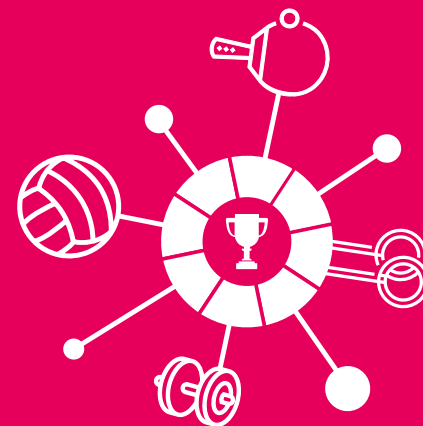
CMYK: 0-18-100-0
RGB: 243-189-15
WEB: F3BD0F

CMYK: 88-75-0-0
RGB: 67-72-138
WEB: 43488A

1.4 МОНОХРОМНЫЙ ВАРИАНТ



СПОРТИКА



СПОРТИКА

1.5 НЕКОРРЕКТНОЕ ИСПОЛЬЗОВАНИЕ ЗНАКА



1.5 НЕКОРРЕКТНОЕ ИСПОЛЬЗОВАНИЕ ЗНАКА



2.1 ШРИФТ

Во всей документации используется шрифт PF BeauSans Pro.

В фирменном стиле используется шесть начертаний.

PF BeauSans Pro

A B C D E F G H I J K L M N O P Q R S T U V W X Y Z A
В Г Д Е Ё Ж З И Й К Л М Н О П Р С Т У Ф Х Ц Ч Ш Щ Ъ
Ы Ь Э Ю Я
1 2 3 4 5 6 7 8 9 0 (.,:;! ? & \$ % №)

2.1 ШРИФТ

Для печатной продукции и при создании веб-страниц используются начертания разной плотности.

PF BeauSans Pro Thin

ABCDEFGHIJKLMNOPQRSTUVWXYZ
ВГДЕЁЖЗИЙКЛМНОПРСТУФХЦЧШЩЪ
ЫЬЭЮЯ
1234567890 (.,:;!/?&\$%№)

PF BeauSans Pro Light

ABCDEFGHIJKLMNOPQRSTUVWXYZ
ВГДЕЁЖЗИЙКЛМНОПРСТУФХЦЧШЩЪ
ЫЬЭЮЯ
1234567890 (.,:;!/?&\$%№)

PF BeauSans Pro Regular

ABCDEFGHIJKLMNOPQRSTUVWXYZ
ВГДЕЁЖЗИЙКЛМНОПРСТУФХЦЧШЩЪ
ЫЬЭЮЯ
1234567890 (.,:;!/?&\$%№)

PF BeauSans Pro Bbook

ABCDEFGHIJKLMNOPQRSTUVWXYZ
ВГДЕЁЖЗИЙКЛМНОПРСТУФХЦЧШЩЪ
ЫЬЭЮЯ
1234567890 (.,:;!/?&\$%№)

PF BeauSans Pro Bold

ABCDEFGHIJKLMNOPQRSTUVWXYZ
ВГДЕЁЖЗИЙКЛМНОПРСТУФХЦЧШЩЪ
ЫЬЭЮЯ
1234567890 (.,:;!/?&\$%№)

PF BeauSans Pro Black

ABCDEFGHIJKLMNOPQRSTUVWXYZ
ВГДЕЁЖЗИЙКЛМНОПРСТУФХЦЧШ-
ЩЪЫЬЭЮЯ
1234567890 (.,:;!/?&\$%№)

2.2 ПРИНЦИПЫ ТИПОГРАФИКИ

Предусмотрено два основных направления типографики на основе тонкого или жирного начертания.

Тонкое начертание используется для имиджевых материалов, печатной продукции и web.



УСПЕХ КАЖДОГО РЕБЕНКА

Типовые модели развития инфраструктурной составляющей региональных систем дополнительного образования в рамках решения задачи по созданию новых мест дополнительного образования федерального проекта.



2.2 ПРИНЦИПЫ ТИПОГРАФИКИ

Типографика на основе плотного начертания применяется для акцента, выделения части текста или набора заголовков. Плотное начертание отражает профессионализм и вызывает доверие. Используется на материалах, целью которых является привлечение внимания.

УСПЕХ КАЖДОГО РЕБЕНКА

Типовые **модели развития** инфраструктурной составляющей региональных систем **дополнительного образования** в рамках решения задачи по созданию новых мест дополнительного образования федерального проекта.

3 ПРИМЕРЫ БРЕНДИРОВАНИЯ

Типовые модели развития инфраструктурной составляющей региональных систем дополнительного образования в рамках решения задачи по созданию новых мест дополнительного образования детей федерального проекта.



3 ПРИМЕРЫ БРЕНДИРОВАНИЯ



3 ПРИМЕРЫ БРЕНДИРОВАНИЯ



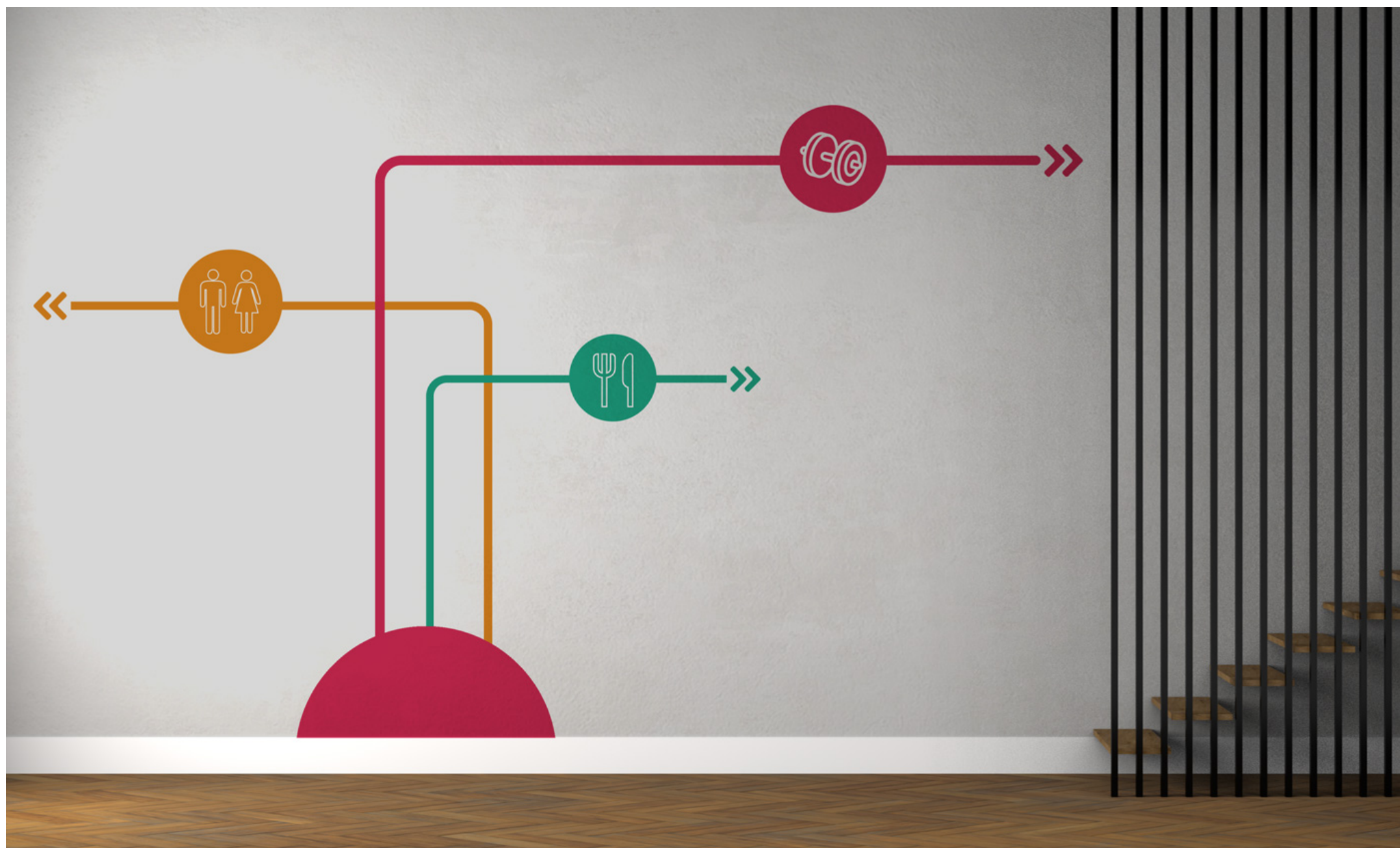
3 ПРИМЕРЫ БРЕНДИРОВАНИЯ



3 ПРИМЕРЫ БРЕНДИРОВАНИЯ



3 ПРИМЕРЫ БРЕНДИРОВАНИЯ



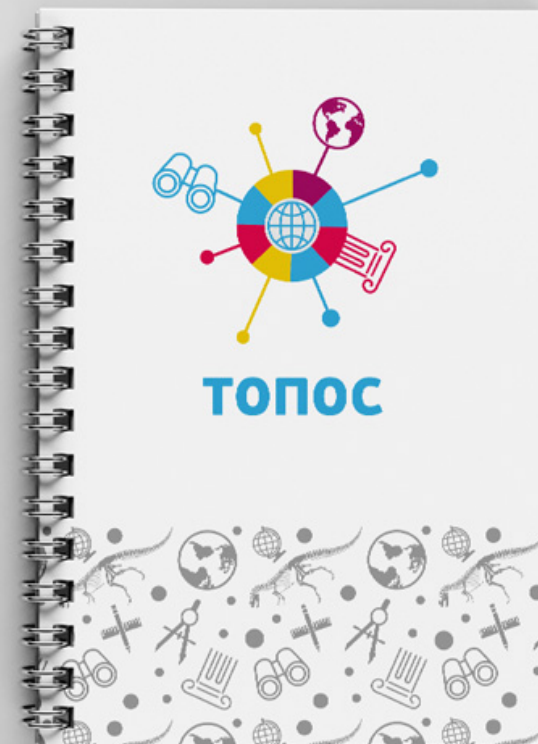
3 ПРИМЕРЫ БРЕНДИРОВАНИЯ



3 ПРИМЕРЫ БРЕНДИРОВАНИЯ



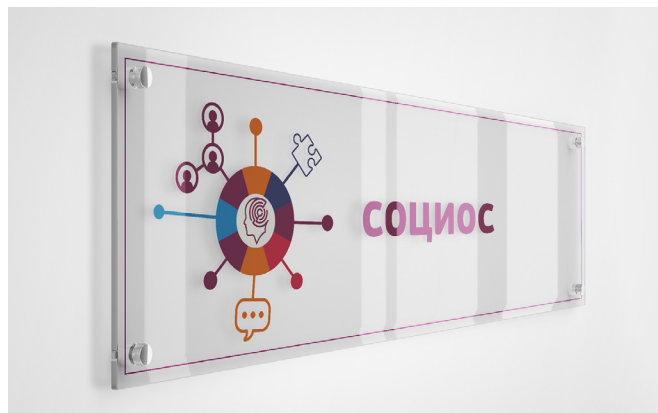
3 ПРИМЕРЫ БРЕНДИРОВАНИЯ



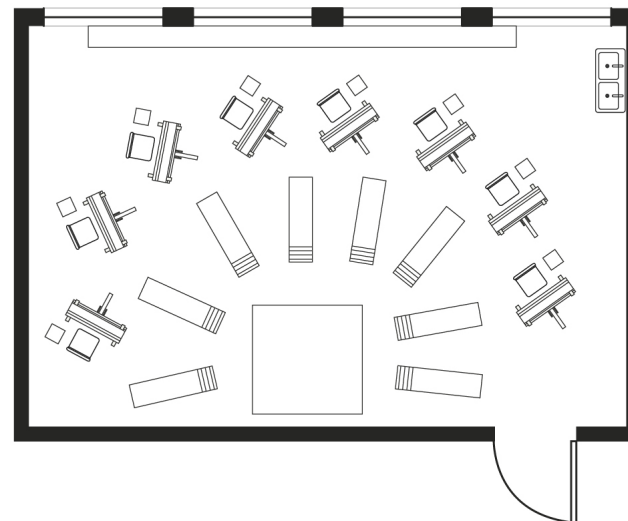
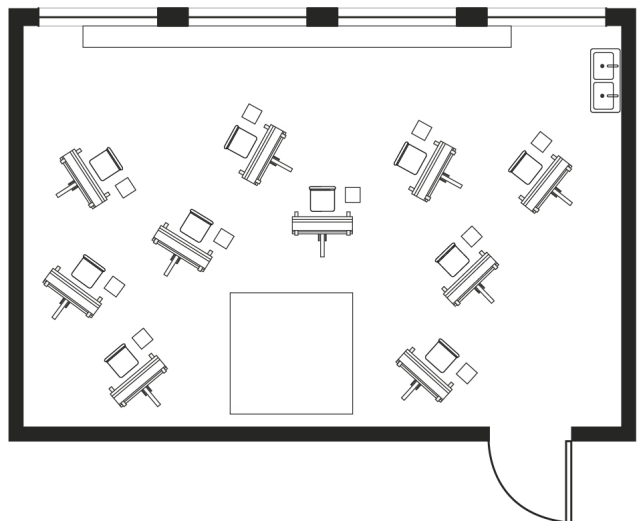
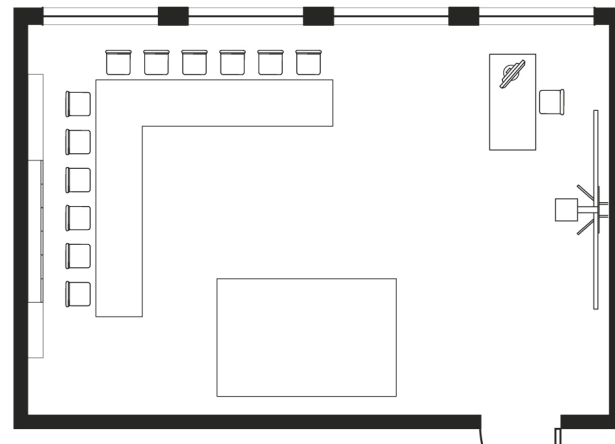
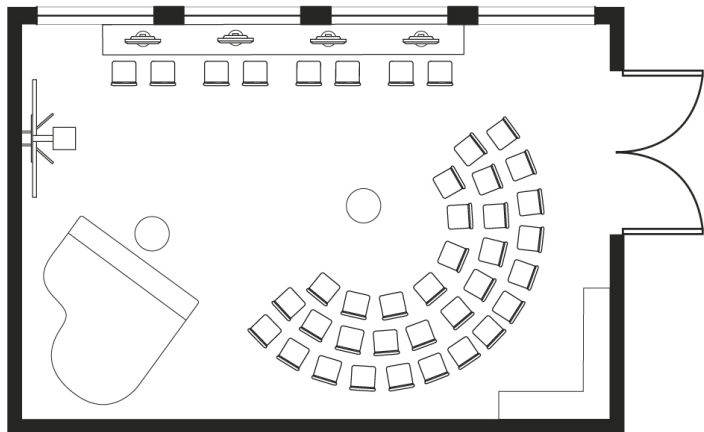
3 ПРИМЕРЫ БРЕНДИРОВАНИЯ



3 ПРИМЕРЫ БРЕНДИРОВАНИЯ



4 ЗОНИРОВАНИЕ НОВЫХ МЕСТ



4 ЗОНИРОВАНИЕ НОВЫХ МЕСТ

