



Сургутский государственный университет

# Геномное редактирование

Татьяна Викторовна Солтыс  
доцент кафедры морфологии и  
физиологии медицинского института  
СурГУ

РЕГИОНАЛЬНАЯ ДОПОЛНИТЕЛЬНАЯ ОБЩЕОБРАЗОВАТЕЛЬНАЯ ОБЩЕРАЗВИВАЮЩАЯ  
ПРОГРАММА КРУГЛОГОДИЧНОГО ЦИКЛА

# Актуальность

Программа направлена на знакомство обучающихся 8-10 классов с профессиями будущего в области современной биологии и медицины и задачами, которые исследователи решают в современных научных лабораториях.

Обучение осуществляется в ходе решения комплексных междисциплинарных задач на стыке ключевых естественных наук: биологии, химии и физики с применением современных биоинженерных и биоинформатических подходов.





## Цель программы:

создание условий для профессионального самоопределения в области генетики и геномной инженерии, разработка проектов, участие в конкурсах естественно-научного направления:

- «Генетика и биомедицина» образовательный центр Сириус;
- Олимпиада школьников «Ломоносов» профили «Биология» и «Химия»;
- Всероссийский форум научной молодежи «Шаг в будущее»;
- Олимпиада Национальной технологической инициативы («Геномное редактирование»).



# Результаты:

1

**Будут знать:** основы биохимии и биоорганической химии, молекулярной генетики, биоинформатики.

2

**Будут уметь:**

- самостоятельно проводить ПЦР, хроматографию и иммуноферментный анализ;

3

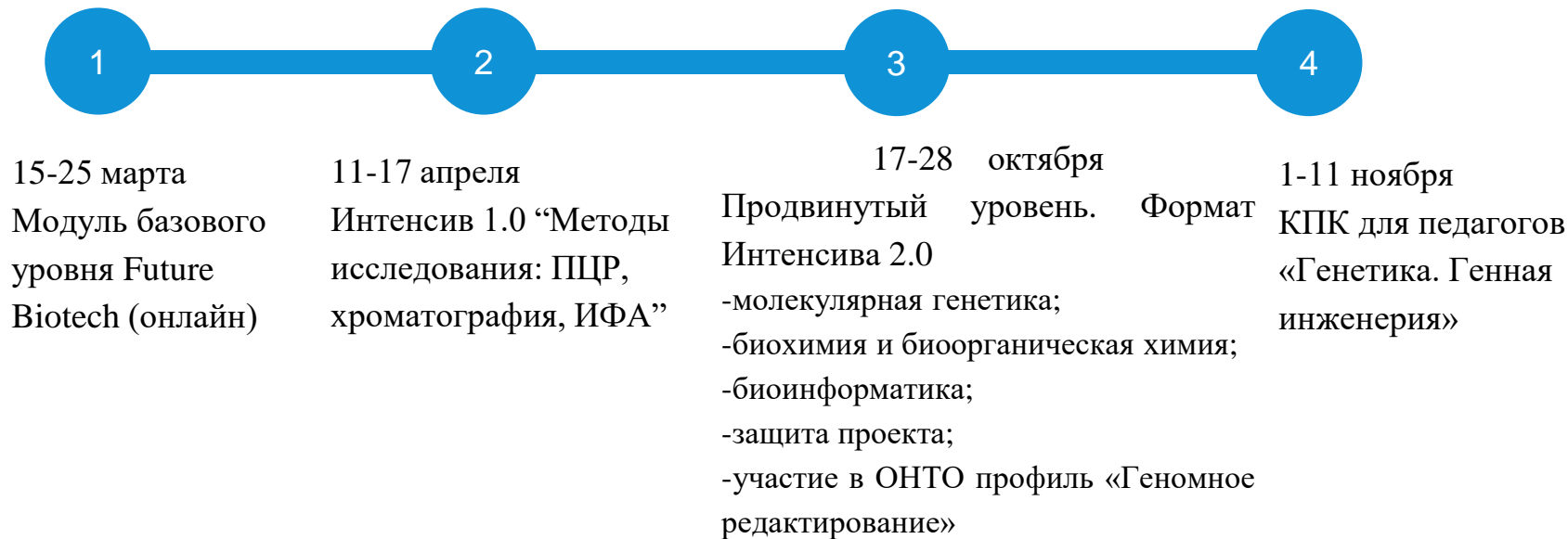
- решать актуальные и практически значимые образовательные задачи и разнообразные типы заданий различного уровня сложности;

4

- выполнять и защищать проектные работы.



# Этапы



## Кадровое обеспечение программы:

1 доцент, кандидат биологических наук – по биологии;

2 доцент, кандидат химических наук – по химии;

3 специалист, медицинский генетик;

4 специалист, биоинформатик.



# Кадровое обеспечение программы



Солтыс Татьяна Викторовна,  
к.б.н, доцент кафедры  
морфологии и физиологии  
Медицинского института СурГУ



Ложкин Дмитрий Александрович – и.о.  
заведующего лабораторным отделением.  
– врач клинической лабораторной  
диагностики.

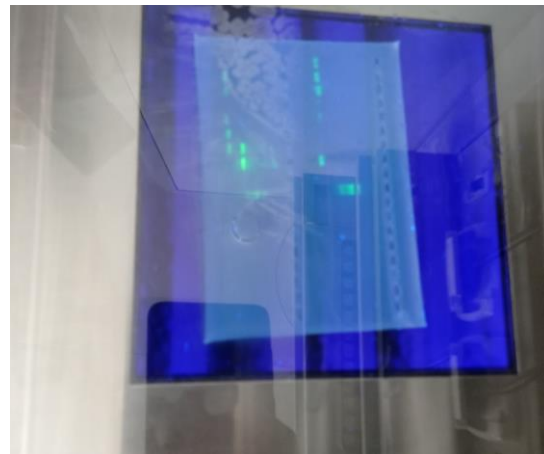
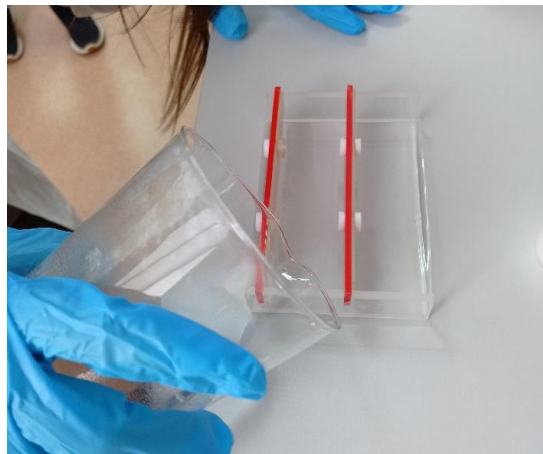


Журавлева Людмила Анатольевна,  
к. хим. н., доцент кафедры химии,  
Института естественных и  
технических наук СурГУ



# Площадка:

Учебно-научные лаборатории Сургутского государственного университета Адрес: г. Сургут, ул. Энергетиков 22.



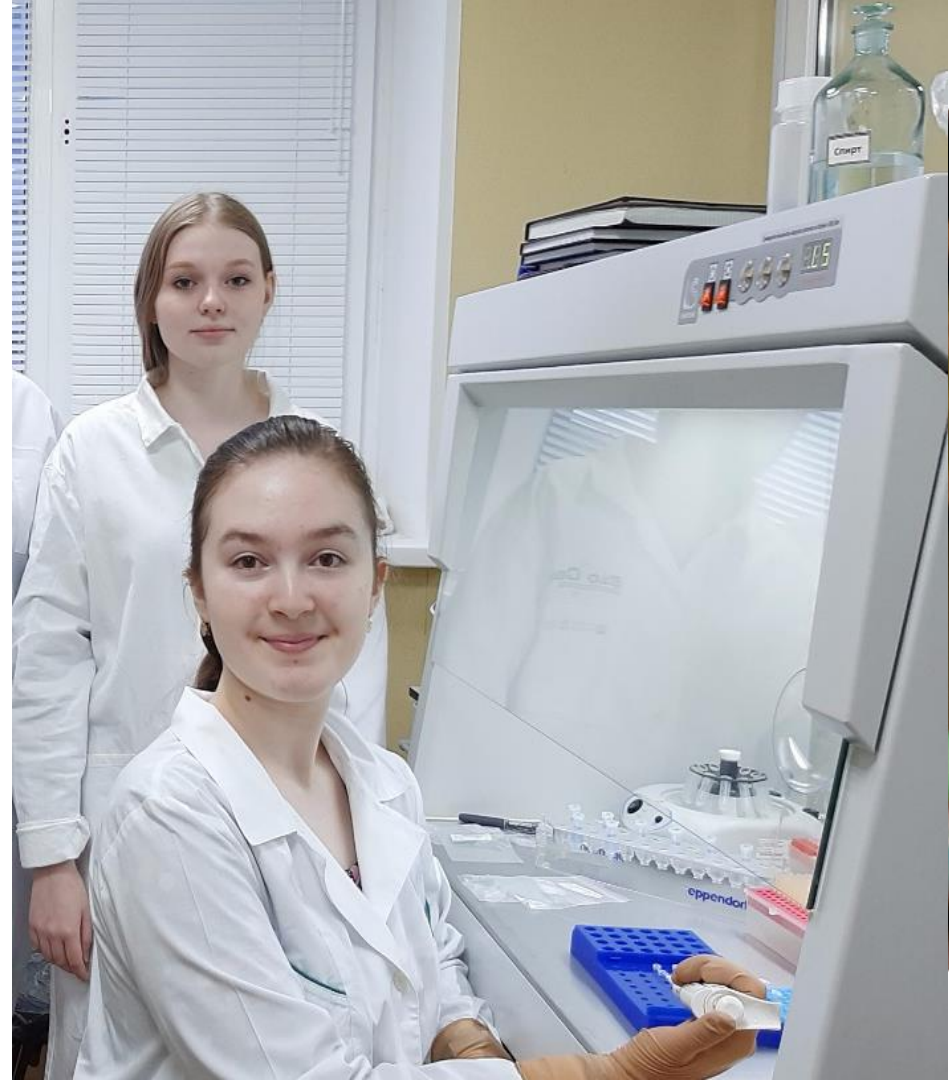


## Оборудование и техническое обеспечение:

1. Лекционная аудитория с проектором, интерактивной доской, возможностью выхода в интернет.
2. Аудитория для практических занятий (на 10–12 чел.) с проектором, возможностью выхода в интернет, микроскопами - 6 штук.
3. Компьютерный класс (15 комп.) с возможностью выхода в интернет.
4. Генетическая лаборатория. Наборы МБС-детям для проведения ПЦР, хроматографии и иммуноферментного анализа.



Геномное редактирование



## КОНТАКТЫ:



модельныйцентр.рф  
[https://go.surgu.ru/ugra\\_talents](https://go.surgu.ru/ugra_talents)



<https://vk.com/dopsurgu>



[rmc.dod@surgu.ru](mailto:rmc.dod@surgu.ru)



8 (3462) 76-31-15



Геномное редактирование

